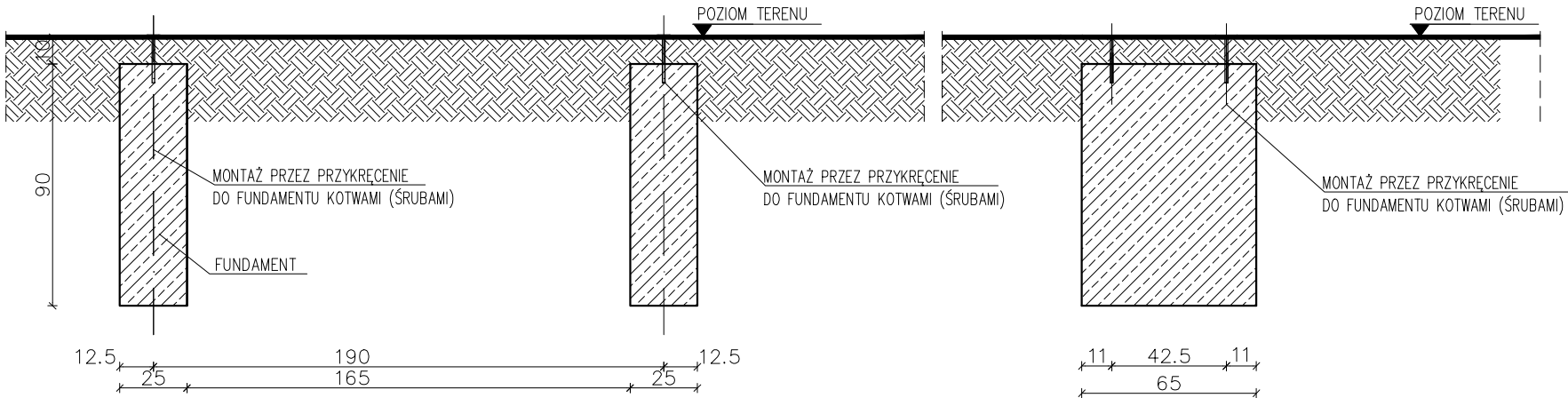
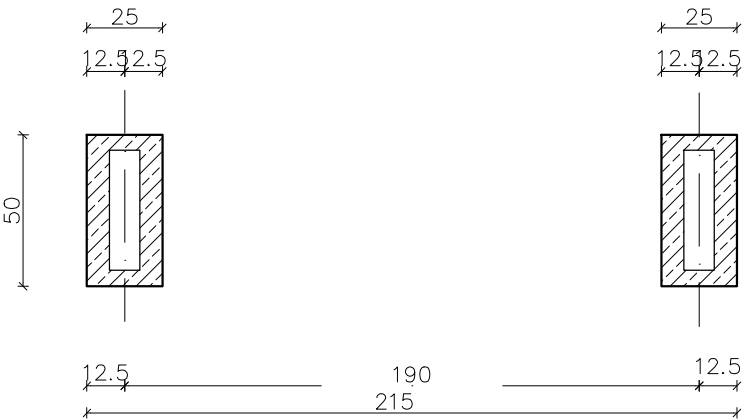


FUNDAMENTY POD ŁAWKI Z OPARCIEMI (25 SZT.)
ILOŚĆ STÓP: 50
WIDOK Z PRZODU
1:25

WIDOK Z BOKU
1:25



FUNDAMENTY
RZUT
1:25



UWAGI:

1. RYSUNKI ROZPATRYWAĆ ŁĄCZNIE Z PROJEKTAMI BRANŻOWYMI
2. OBOWIAZUJĄ UWAGI ZAWARTE W OPISIE TECHNICZNYM
3. WSZYSTKIE WYMIARY SPRAWDZIĆ NA BUDOWIE

MATERIAŁY:
BETON

C20/25

modus		ul. Narciarska 21/34, 31-579 Kraków		
Miroslaw Macioszek		tel: + 48 517 445 398 e-mail: biuro@architekci-modus.pl		
TEMAT				
BUDOWA BOISKA, SKATEPARKU, SIŁOWNI ZEWNĘTRZNEJ, PLACU ZABAW, ELEMENTÓW MAŁEJ ARCHITEKTURY, INSTALACJI OŚWIETLENIA ZEWNĘTRZNEGO, INSTALACJI MONITORINGU W RAMACH INWESTYCJI: "ZAGOSPODAROWANIE TERENU WOKÓŁ PSZOK WE FRYDRYCHOWICACH"				
ADRES				
REJON UL. DWORSKIEJ WE FRYDRYCHOWICACH JEDN. EWID.121810_2 DZ. NR 2040/21, 3284/3 OBR. 0001 FRYDRYCHOWICE				
INWESTOR				
GMINA WIEPRZ UL. CENTRALNA 5 34-122 WIEPRZ				
TYTUŁ				
ŁAWKA - FUNDAMENTY				
PROJEKTOWAŁ		UPRAWNIENIA	PODPIS	
mgr inż. PIOTR FROSZTĘGA		PDK/0002/POOK/12		
SPRAWDZIŁ		UPRAWNIENIA	PODPIS	
mgr inż. JAROSŁAW ŚLIWA		K-166/01		
BRANŻA	DATA	FAZA	SKALA	NR RYSUNKU
KONSTRUKCJA	06.2025 r	PT	1 : 25	K.05
WYMIARY SPRAWDZIĆ NA BUDOWIE, W RAZIE NIEZGODNOŚCI SKONTAKTOWAĆ SIĘ Z PROJEKTANTEM WSZYSTKIE ZMIANY UZGADNIĄC Z PROJEKTANTEM W RAMACH NADZORU AUTORSKIEGO				